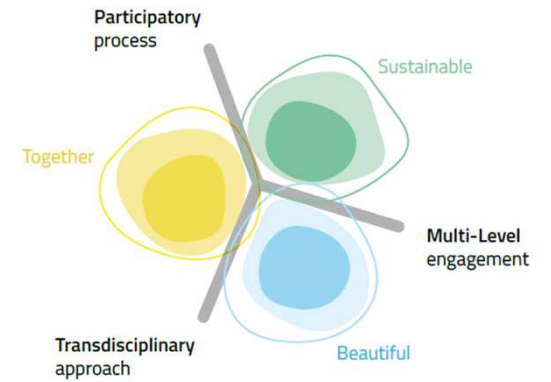




NOVI EVROPSKI BAUHAUS



Zdravko Kozinc, Mateja Softić
Zavod Iskriva / InSTITUTE Iskriva
Maribor, 18. 10. 2023

ORIGINALNI BAUHAUS (1919 – 1933, Weimar, Nemčija)



Gibanje, ki je povezovalo umetniške smeri.

Nov pedagoški pristop, povezana skupnost učiteljev in učencev.

Celovit pristop k oblikovanju rešitev, preseganje *ene smeri ali stroke*.

Kako ustvarjati novo vrednost?

Povezovanje umetnosti, tehnologije in proizvodnega procesa.

Funkcija pred formo: družba kot stabilna struktura: vsak element je hkrati podporni in je podprt.

Odprtost za drugačne/nove ideje, poglede, rešitve, metode, spodbujanje tehnoloških inovacij.

Dostopnost rešitev!

ORIGINALNI BAUHAUS (1919 – 1933, Weimar, Nemčija)

10 Principov Bauhauša I **GREEN DEAL?**

Umetnost in rokodelstvo sta enakopravna.

Umetnik je zgolj »navdihnjen« rokodelec.

Forma sledi uporabnosti / funkcionalnosti.

Celovitost rešitev v smislu povezovanja rokodelstva in umetnosti.

Minimalističen pristop.

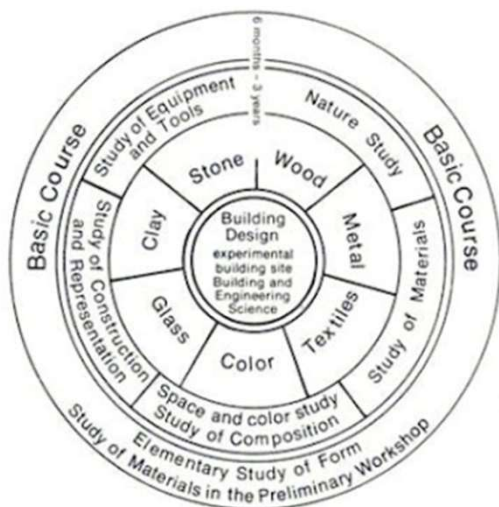
Materiali/elementi rešitve, kot del arhitekture.

Vključevanje najnovejših tehnoloških rešitev.

Racionalna raba materialov in racionalne proizvodni proces.

Rešitve morajo biti učinkovite in »enostavne za uporabo«.

Stalni razvoj.



Syllabus of
the Weimar Bauhaus.
1923

The Preliminary
(Foundation) Course
by Johannes Itten









NOVI EVROPSKI BAUHAUS



New European Bauhaus Compass

A guiding framework for decision and project makers wishing to apply the NEB principles and criteria to their activities.



Pobuda NOVI EVROPSKI BAUHAUS (NEB) je osnova za zeleni prehod evropske družbe in ekonomije. Je poziv vsem državljanom Evropske unije, da skupaj oblikujejo trajnostno in vključujočo prihodnost na način transformacije vse segmentov družbe in ekonomije, še posebej grajenega okolja, s ciljem prispevati tako k podnebnim ciljem, kot vsakodnevni kvaliteti življenja posameznikov.

NOVI EVROPSKI BAUHAUS: https://new-european-bauhaus.europa.eu/index_en

NOVI EVROPSKI BAUHAUS



Uvaja tri temeljne vrednote, kot osnove razvojnih procesov: Estetika, Sodelovanje, Trajnostno.

Kako ustvarjati novo vrednost?

Kot osnovni princip delovanja uvaja sodelovanje ter med in čez sektorski pristop k oblikovanju rešitev.

Okolijski cilji bodo doseženi samo, če se spremenijo tržne in finančne strukture.

Tehnološki preskoki morajo biti ustrezno podprti s spremembami vedenja in družbenega delovanja.

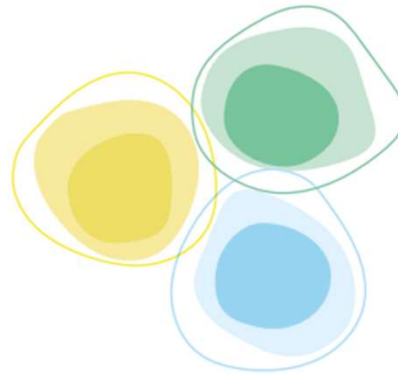
Temelji na povezovanju najboljšega dostopnega znanja (glej NEB Compass, priloga)

NOVI EVROPSKI BAUHAUS - VREDNOTE

Projekti morajo omogočati dostopnost za vse deležnike (fizično, kognitivno, psihološko, cenovno), enako obravnavo vseh deležnikov v družbi, ne glede na osebne okoliščine, ter ustvarjati pogoje za njihovo aktivno delovanje v družbi.

Together

- AMBITION I: to include
- AMBITION II: to consolidate
- AMBITION III: to transform



Sustainable

- AMBITION I: to repurpose
- AMBITION II: to close the loop
- AMBITION III: to regenerate

Beautiful

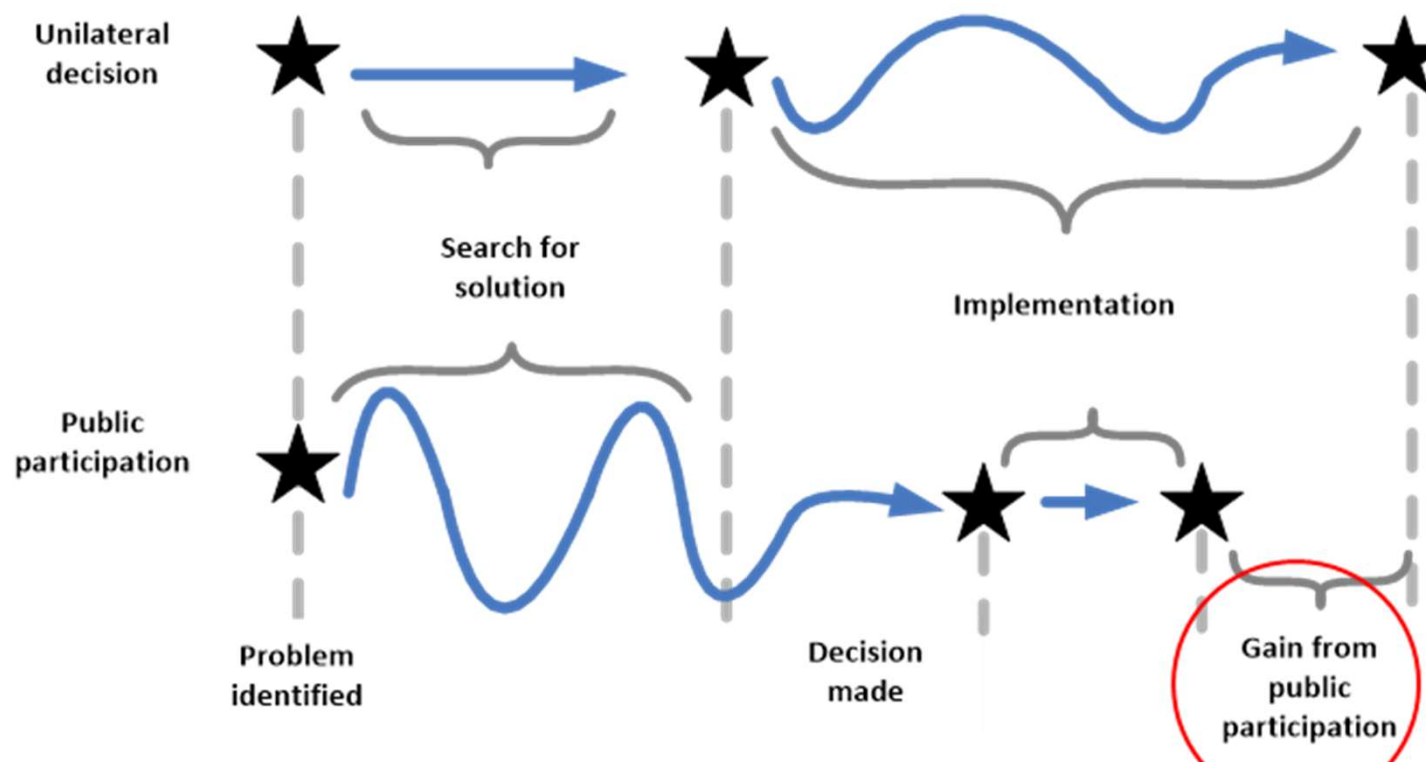
- AMBITION I: to activate
- AMBITION II: to connect
- AMBITION III: to integrate

Projekti morajo temeljiti na trajnostnih konceptih (ekosistemski pristop, princip krožne in delitvene ekonomije pri razvoju novih storitev, produktov, razvojnih oz. proizvodnih procesov idr., zagotavljati ponovno rabo virov in s tem zagotavljati vzdržljivosti, trpežnosti prilagodljivosti, več namenskost, ponovno rabo in popravljivosti izdelkov in trajnost ter prenosljivost rešitev.

Projekti izkazujejo koncepte in rešitve, ki na novo vrednoti kakovost bivanja, pri čemer upošteva elemente, kot so: estetika v skladu z vrednotami okolja, javni prostor kot vrednota, udobje uporabnikov (z vidika uporabe materialov, svetlobe, kakovosti zraka, preprečevanja hrupa, senzorične izkušnje), aktivacija lokalnih kulturnih, naravnih in družbenih virov ter lokalnega znanja in materialov.

NOVI EVROPSKI BAUHAUS – DELOVNI PRINCIPI

Stakeholder involvement



NOVI EVROPSKI BAUHAUS – DELOVNI PRINCIPI

Participatory process

AMBITION I: to consult

AMBITION II: to co-develop

AMBITION III: to self-govern



Transdisciplinary approach

AMBITION I: to be multidisciplinary

AMBITION II: to be interdisciplinary

AMBITION III: to be beyond-disciplinary

Multi-level engagement

AMBITION I: to work locally

AMBITION II: to work across levels

AMBITION III: to work globally

NOVI EVROPSKI BAUHAUS

Odziv na zahteve lokalnih, regionalnih, nacionalni in EU struktur, o potrebi po novem načinu oblikovanju *vrednosti in so-delovanja v družbi, v duhu globalnih in klimatskih razmer.*

Celovit razmislek o načinu doseganju ciljev: od koncepta, preko spremenjenih izobraževalnih procesov, *ki vplivajo na različne sektorje in s tem na delovanje ekonomije.*

Ciljno usmerjen proces, cilj je trajnostna družba na način povezovanja najboljšega dostopnega znanja in izkušenj.

Osredotočen na človeka in *kakovost bivanja / uporabniško izkušnjo.*

Stavba

Bobrov center

Rogaška Slatina

Vodilni partner: Občina Rogaška Slatina

Arhitekti: Strehovec Arhitekt,
Ravnikar - Potokar arhitekturni
biro d.o.o.

Sodelujoči: ZRSVN, OE Celje

Sofinancirano iz programa
čezmejnega sodelovanja Interreg
Slovenija-Hrvaška 2014-2020

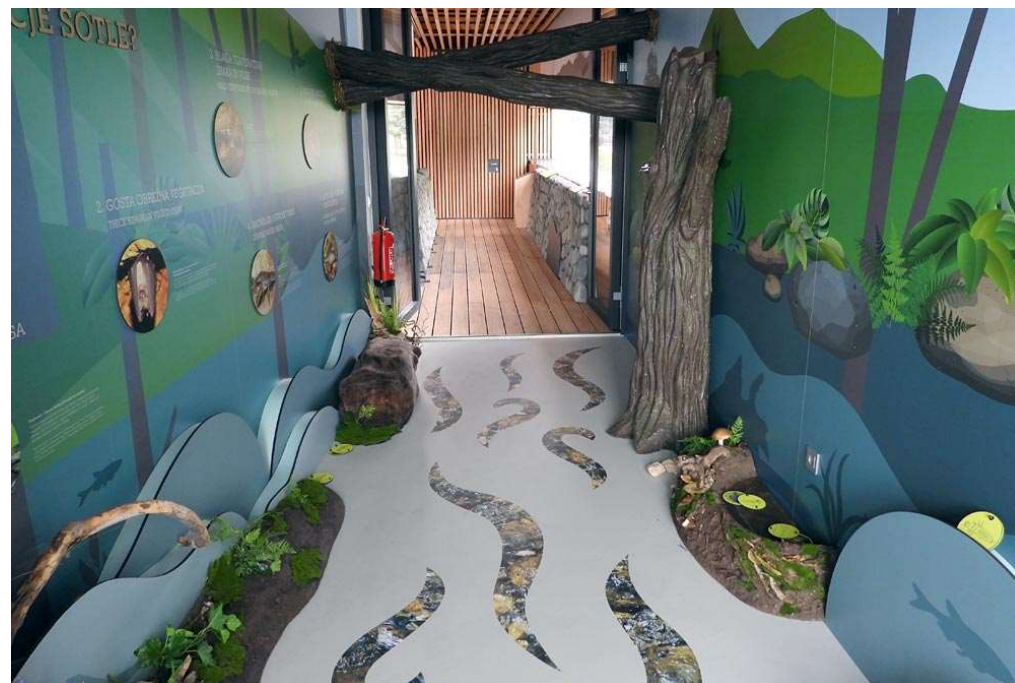
Status: izveden (2018-2021)



Večnamenski prostor: naravovarstveni center, kavarna, prostor za dogodke ob trasi kolesarske steze Rogaška Slatina-Podčetrtek



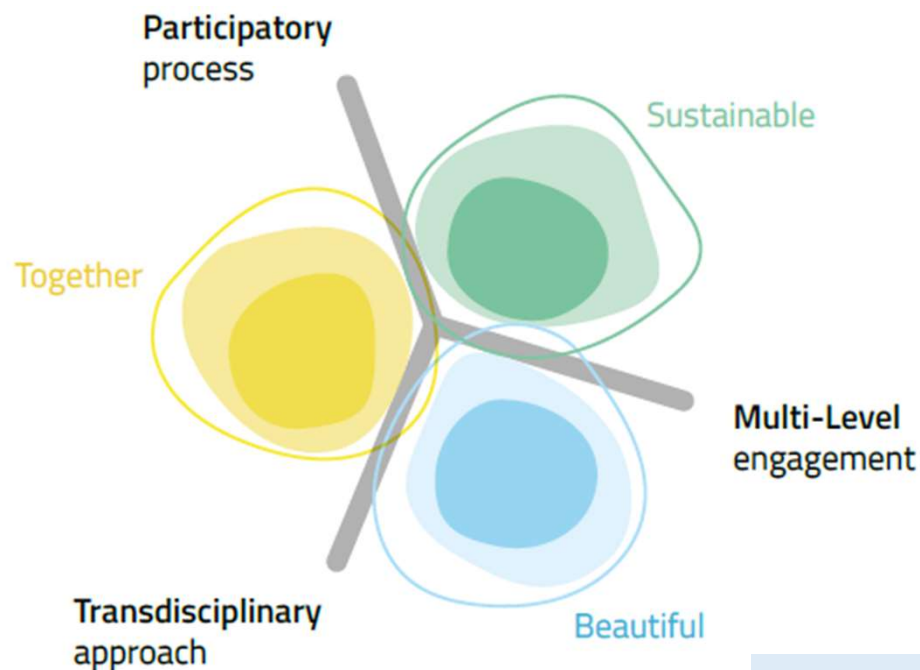
Večnamenski prostor: naravovarstveni center, kavarna, prostor za dogodke ob trasi kolesarske steze Rogaška Slatina-Podčetrtek



- Vključenost deležnikov različnih disciplin in ravni v zasnovo objekta in vsebin
- Skupno upravljanje

- Energetsko varčna stavba
- Souporaba in večnamenskost
- Novi finančni modeli soupravljanja prostora

- Ureditev fizične dostopnosti
- Cenovna dostopnost lokalnim uporabnikom
- Vključevanje ranljivih skupin v soustvarjanje programov
- Novi načini in nivoji sodelovanja lokalne skupnosti



- Povezovanje lokalnih, regionalnih in nacionalnih deležnikov

- Povezovanje naravovarstva, turizma in izobraževanja

- Estetika v skladu z vrednotami okolja, naravni materiali
- Uporabniku prijazna notranost
- Aktivacija lokalnih družbenih in kulturnih potencialov
- Nov način vrednotenja lokalnih naravnih vrednot in prostora

Nov pristop k
razvoju občine

PrihodnostDela! / FutureWorks!

Revitalizacija muzejskega območja Stara železarna

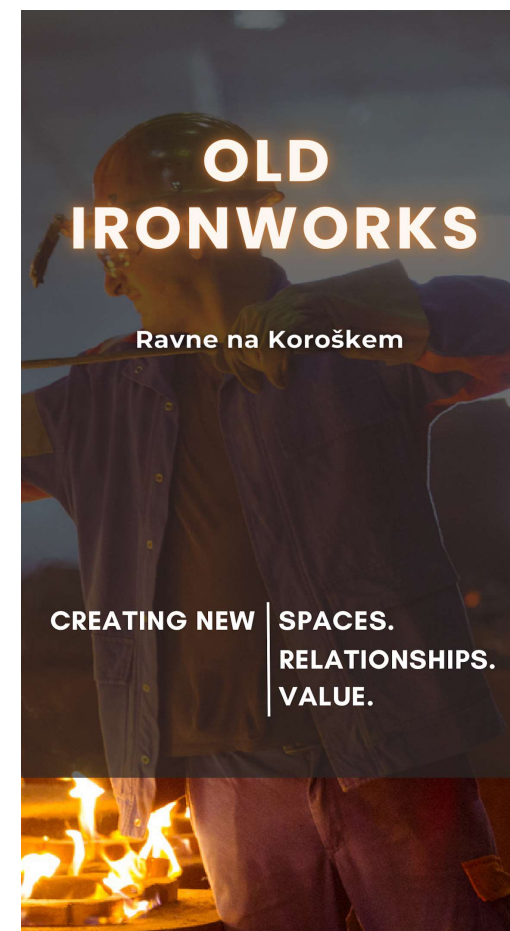
Vodilni partner: Občina Ravne na Koroškem

Sodelujoči: Koroški pokrajinski muzej, SIJ Metal Ravne, več kot 40 drugih lokalnih, regionalnih, nacionalnih in mednarodnih organizacij

Program financiranja: Sklad za okrevanje in odpornost

Eden od 20 zmagovalcev – prejemnikov tehnične pomoči programa NEB Local Small Initiatives

Status: v teku (2022-2025)

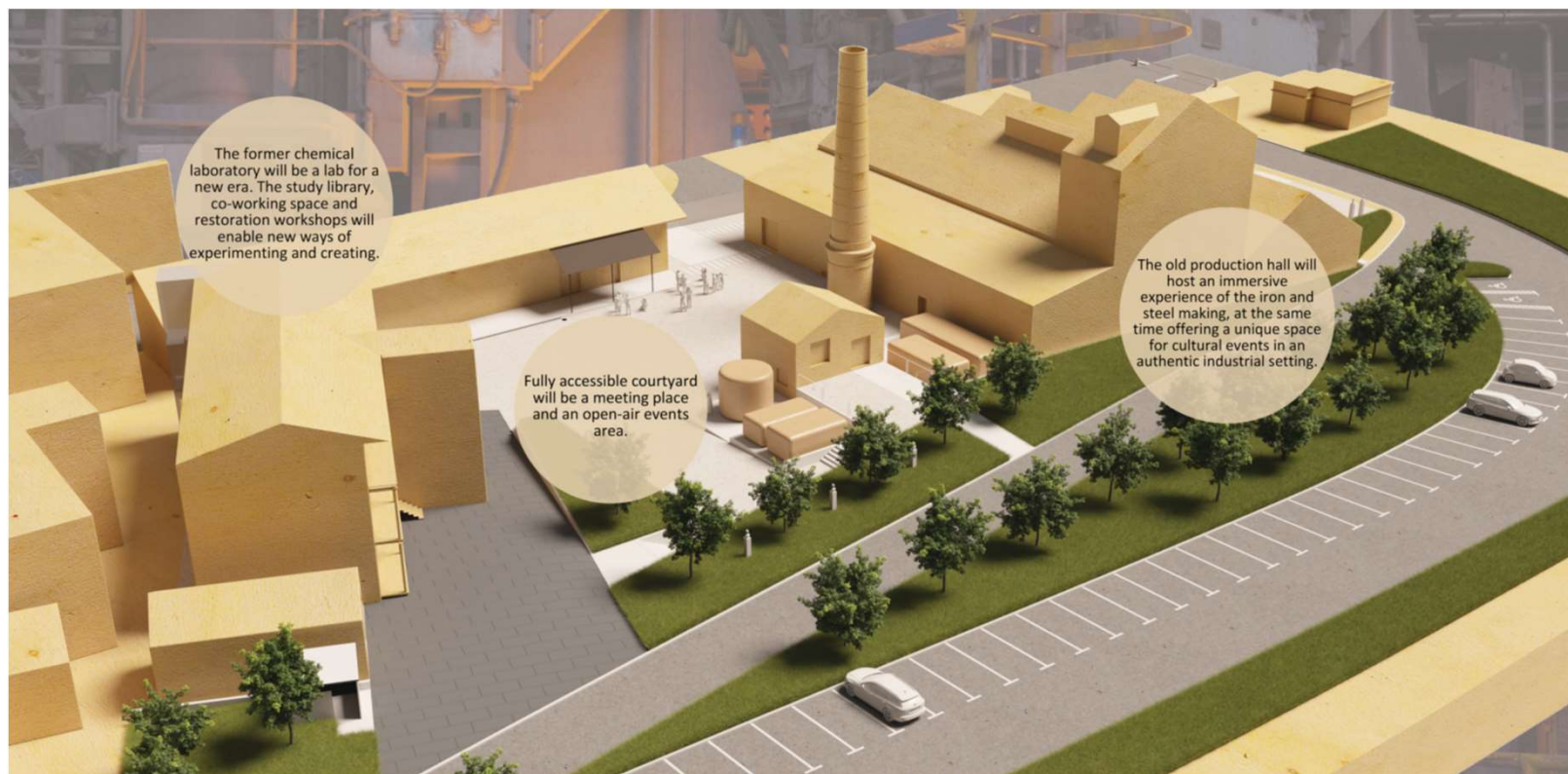


Muzejsko območje stara železarna - danes



Vizija: Prihodnost Dela! / Future Works!

Projekt bo območje pretvoril v sodobno urbano središče, v katerem se bo železarska tradicija zliza s sodobno ustvarjalnostjo ter nudila prostor za preplet preteklosti, sedanjosti in prihodnosti industrije in kulture dela v podporo zelenemu in digitalnemu prehodu občine.



PrihodnostDela! / FutureWorks! Revitalizacija muzejskega območja Stara železarna

- Več kot 40 javnih in zasebnih organizacij sodeluje pri skupnem razvoju vsebin in produktov, trženju in promociji

Participatory process

- Ponovna raba degradiranega območja
- Souporaba in večnamenskost
- Ogrevanje iz odvečne toplote železarne, uporaba odpadnega jekla
- Novi finančni modeli

- Ureditev fizične dostopnosti
- Cenovna dostopnost lokalnim uporabnikom
- Vključevanje ranljivih skupin v soustvarjanje programov
- Novi načini in nivoji sodelovanja lokalne skupnosti

Together

Sustainable

- Lokalne, regionalne, nacionalne in mednarodne organizacije
- Mednarodno povezovanje za nišne lokalne produkte

Multi-Level engagement

Transdisciplinary approach

Beautiful

- Povezovanje različnih disciplin: kulturna dediščina, etnologija, metalurgija, tehnične vede, varstvo okolja, umetnost ...

- Jeklo kot determinanta
- Dvig kakovosti bivanja v mestu
- Negovanje lokalne identitete
- Aktivacija lokalnih družbenih in kulturnih potencialov
- Nov način vrednotenja železarske dediščine

Regija kot
funkcionalna enota

NATREG projekt na Pohorju

Vodilni partner: Zavod RS za
varstvo narave

Sodelujoči: 15 mednarodnih
partnerjev različnih sektorjev,
preko 40 lokalnih, regionalnih in
nacionalnih deležnikov

Program: Jugovzhodna Evropa
2007-2013

Status: izveden (2008-2011);
sprožil preko 10 mio dodatnih
investicij od 2012-2023



NATREG na Pohorju: Proces priprave osnutka načrta upravljanja Pohorja in vizije Pohorje 2030 - transformacija sodelovanja deležnikov na Pohorju za Pohorje

2011: Vizija
Pohorje
2030

WETMAN

ALPA

Trajnostno
upravljanje Pohorja –
Suport



Partnerstvo za
pohorje



Več informacij:

<https://www.projektipohorja.si/>

<https://rra-podravje.si/projekti/partnerstvo-za-pohorje>

<https://www.pohorje-slovenija.si/>

Pohorje danes: Pohorka

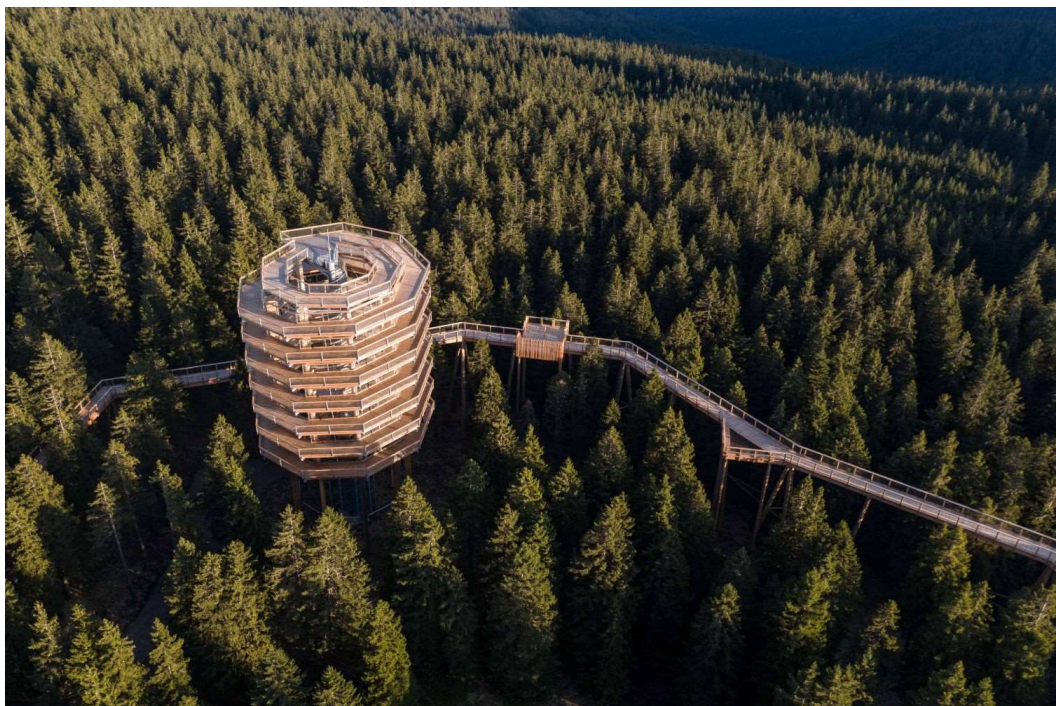


Vodilni partner: RRA Koroška
Financiranje: Republika Slovenija in Evropski sklad za regionalni razvoj – EKP 2014-2020



Povezovanje naravovarstva, turizma, izobraževalnih vsebin v podporo trajnostnemu razvoju Pohorja

Pohorje danes: Pot med krošnjami



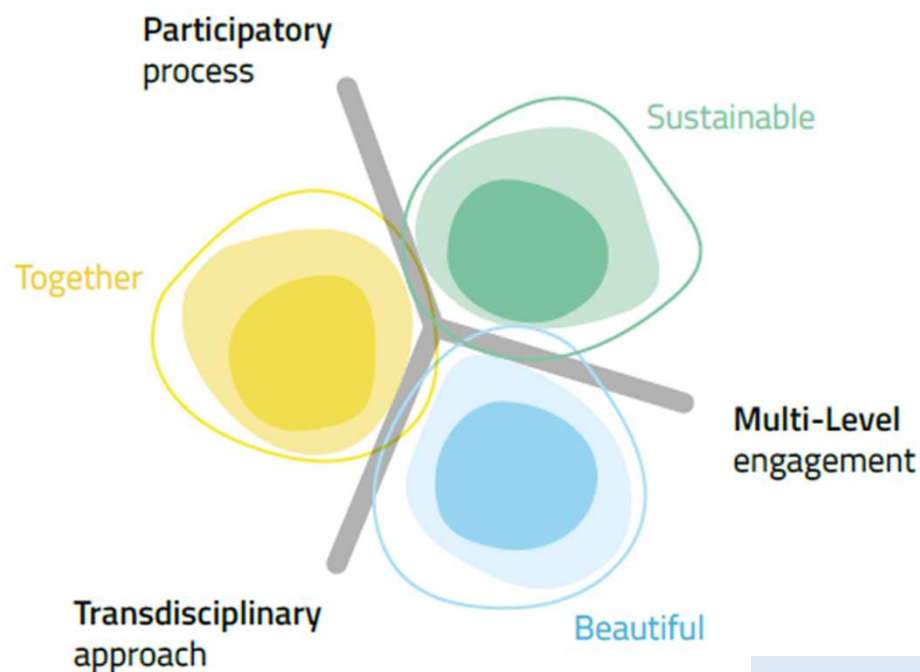
Lastnik in upravitelj Podjetje Pod med krošnjami
Pohorje d.o.o.
Odprtje: 2019



Več kot milijon obiskovalcev od odprtja
Povezovalc in generator lokalne ekonomije

- So-ustvarjanje vizije in načrta upravljanja Pohorja
- Skupina za Pohorje, Regionalni park Pohorje, Osvobodi misli

- Sonaravno upravljanje Pohorja
- Ohranjanje in izboljšanje biodiverzitete
- Ekonomsko vrednotenje ekosistemskih storitev podlaga za nov ekonomski model
- Sklad za Pohorje



- Vključevanje vseh prebivalcev
- Dostopnost za lokalne uporabnike
- Novi načini in nivoji sodelovanja lokalne skupnosti

- Povezovanje oblikovanja rešitev od spodaj navzgor (lokalno, regionalno) in od zgoraj navzdol (nacionalno, mednarodno)

- Sistemsko naslovljeno medsektorsko sodelovanje: narava, gozd, kmetijstvo, turizem, kult. Dediščina, regionalni razvoj

- Aktivacija lokalnih družbenih, naravnih in kulturnih potencialov
- Novo vrednotenje – narava kot priložnost in ne ovira
- Krepitev povezanosti lokalnega prebivalstva s Pohorjem

Šola za oblikovanje Ulm (1953-1968) (Ulm School of Design)

Ustanovitelji: učenci originalnega Bauhauša

**Tesno sodelovanje z industrijo –
ustvarjanje grafičnih rešitev in
oblikovanje izdelkov za trg**

Danes: Fundacija Šola za oblikovanje
Ulm (Foundation Ulm School of Design)

Predsednik: nekdanji podžupan mesta
Ulm, mestni arhitekt mesta Ulm

Aktivnosti danes: Pobudnik Novega
evropskega Bauhauša na Donavi –
udejanjanje načel Bauhauša kot
odgovor za razvojne izzive podonavske
regije



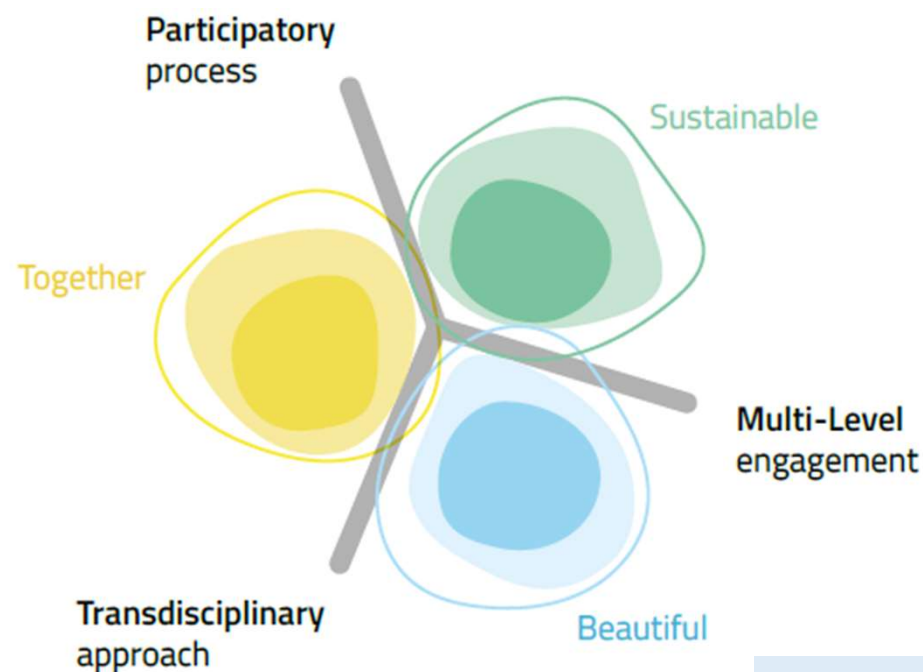
Šola oblikovanja Ulm: Sodelovanje z gospodarstvom



- Vključenost končnih uporabnikov v učni proces

- Stavba/kampus HfG je primer funkcionalne stavbe mednarodnega pomena

- Oblikovanje izdelkov z upoštevanjem dostopnosti za uporabnike



- Povezovanje z javnimi in zasebnimi institucijami;
- Poudarjeno sodelovanje z gospodarstvom

- Holistični pristop
- Povezovanje oblikovanja, umetnosti, obrti, tehnologije, sociologije, psihologije, politologije, ekonomije, filozofije in systemskega mišljenja

- Iskanje novih pomenov kot način dela
- Poudarek na znanstvenih in tehnoloških procesih, ki vodijo do kakovostnih in estetskih produktov

Novi evropski Bauhas na Donavi: Potujoča akademija (Travelling Academy)

Kaj: Lokalnim izzivom prilagojena podpora mestom in regijam v Podonavju pri naslavljanju izzivov zelenega prehoda

Testna izvedba: Občina Sevnica

Sodelovanje lokalnih deležnikov z mednarodnimi strokovnjaki – iskanje rešitev za izzive urbanistične zasnove mesta Sevnica





Potujoča akademija v Sevnici: rezultati

SEVNICA

PUBLIC SPACE APPROACH TO POTENTIALS OF TRANSFORMATION



SEVNICA

FLOODMANAGEMENT APPROACH TO POTENTIALS OF TRANSFORMATION



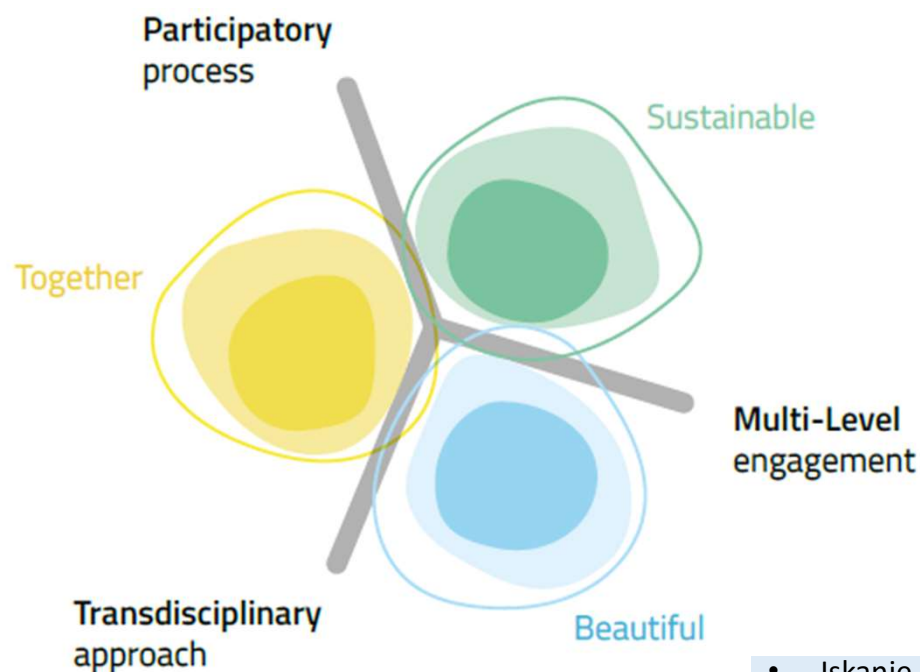
SEVNICA

PARKING APPROACH TO POTENTIALS OF TRANSFORMATION



- Vključenost deležnikov v identifikacijo izzivov in oblikovanje izvedljivih rešitev

- Trajnostna gradnja kot osnova za oblikovanje rešitev
- Promocija krožnih principov in delitvene ekonomije
- Promocija večnamenskosti
- Iskanje novih, trajnostnih finančnih modelov



- Fizična dostopnost za vse skupine kot osnova
- Iskanje cenovno ugodnih rešitev
- Vključevanje vseh uporabnikov prostora
- Spodbujanje novega načina sodelovanja lokalne skupnosti

- Iskanje rešitev od spodaj navzgor s povezovanjem lokalnih, regionalnih, nacionalnih in mednarodnih strokovnjakov iz prakse

- Strokovnjaki s področja arhitekture, urbanizma, oblikovanja, regionalnega razvoja, finančnega sektorja, varstva okolja, turizma, kulturne in naravne dediščine ...

- Iskanje novih pomenov prostorov
- Ustvarjanje nove vrednosti degradiranih območij
- Aktivacija lokalnih družbenih in kulturnih potencialov
- Krepitev povezanosti lokalcev z lokalnim okoljem in prostorom

Projekti iz medijev, ki bi lahko predstavljali
prispevek k NEB

Kazalo vsebine

- Zakaj Mesto Akrobatov?
- Mesto Akrobatov v številkah
- Unikatne posebnosti Mesta Akrobatov
- Mesto Akrobatov na kratko
- Osebna izkaznica Dewesoft in Katapult // kreatorja Mesta Akrobatov
- Več informacij



Primož Rome
petek, 21. oktober 2022 · 7 min read

Mesto Akrobatov kot vir tehnološkega razvoja v Zasavju in Sloveniji

V petek, 21. oktobra 2022, sta županja Občine Trbovlje Jasna Gabrič in predsednik podjetja Dewesoft dr. Jure Knez v Trbovljah podpisala pismo o nameri gradnje tehnološkega parka Mesto Akrobatov.




<https://dewesoft.com/sl/blog/mesto-akrobatov>

Ajdovščina bo dobila biotehnoški kampus

Na ajdovski lokaciji bodo proizvajali sterilne kromatografske kolone, ki se uporabljajo v celičnih terapijah.



 [Odpri galerijo](#)

Prihodnje leto se začne razvoj kampusa Sartorius v Ajdovščini, razvoj pa bo trajal deset let. Fotografiji Sartorius



**Janez
Tomažič**

Skupina Sartorius je napovedala svoje dolgoročne načrte za razširitev lokacije v Ajdovščini v kampus v prihodnjih desetih letih. Ta predstavlja pomemben mejnik v razvoju biotehnoške industrije v Sloveniji, saj bi skladno z načrti lahko na Primorskem ustvarili 200 novih delovnih mest z visoko dodano vrednostjo.

<https://www.delo.si/gospodarstvo/novice/ajdovscina-bo-dobila-biotehnoški-kampus/>