



*At the School of*  
**OPENCOHESION**

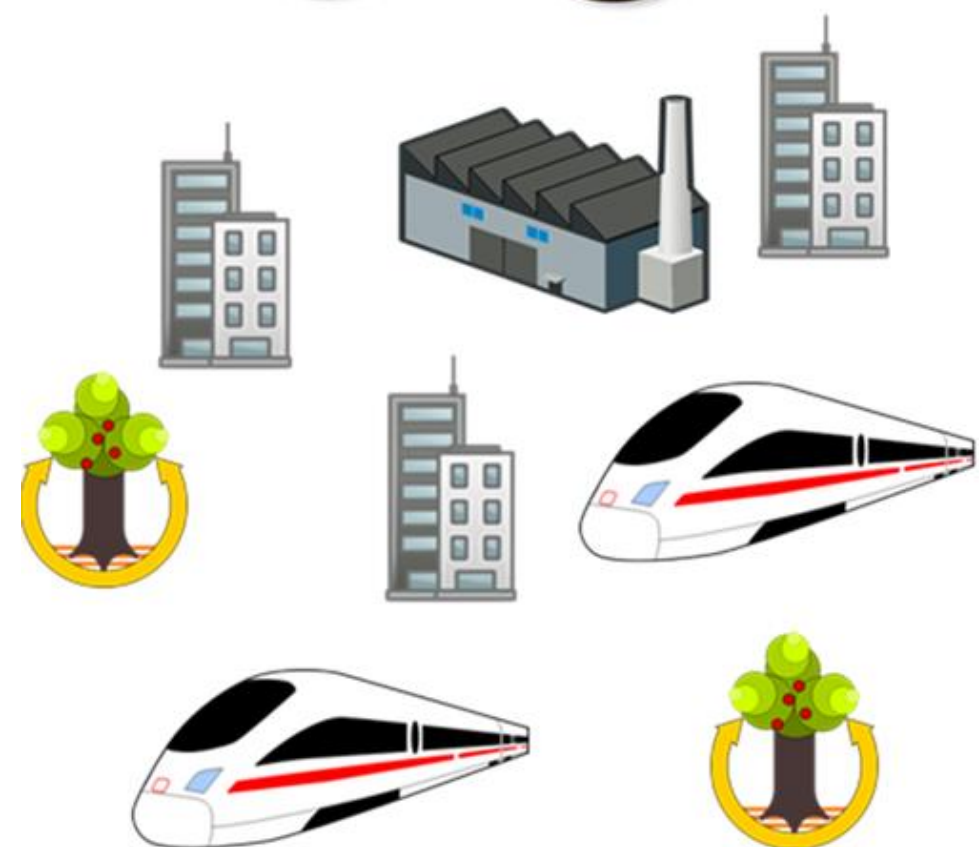
**CIVILNO-DRUŽBENO SPREMLJANJE**

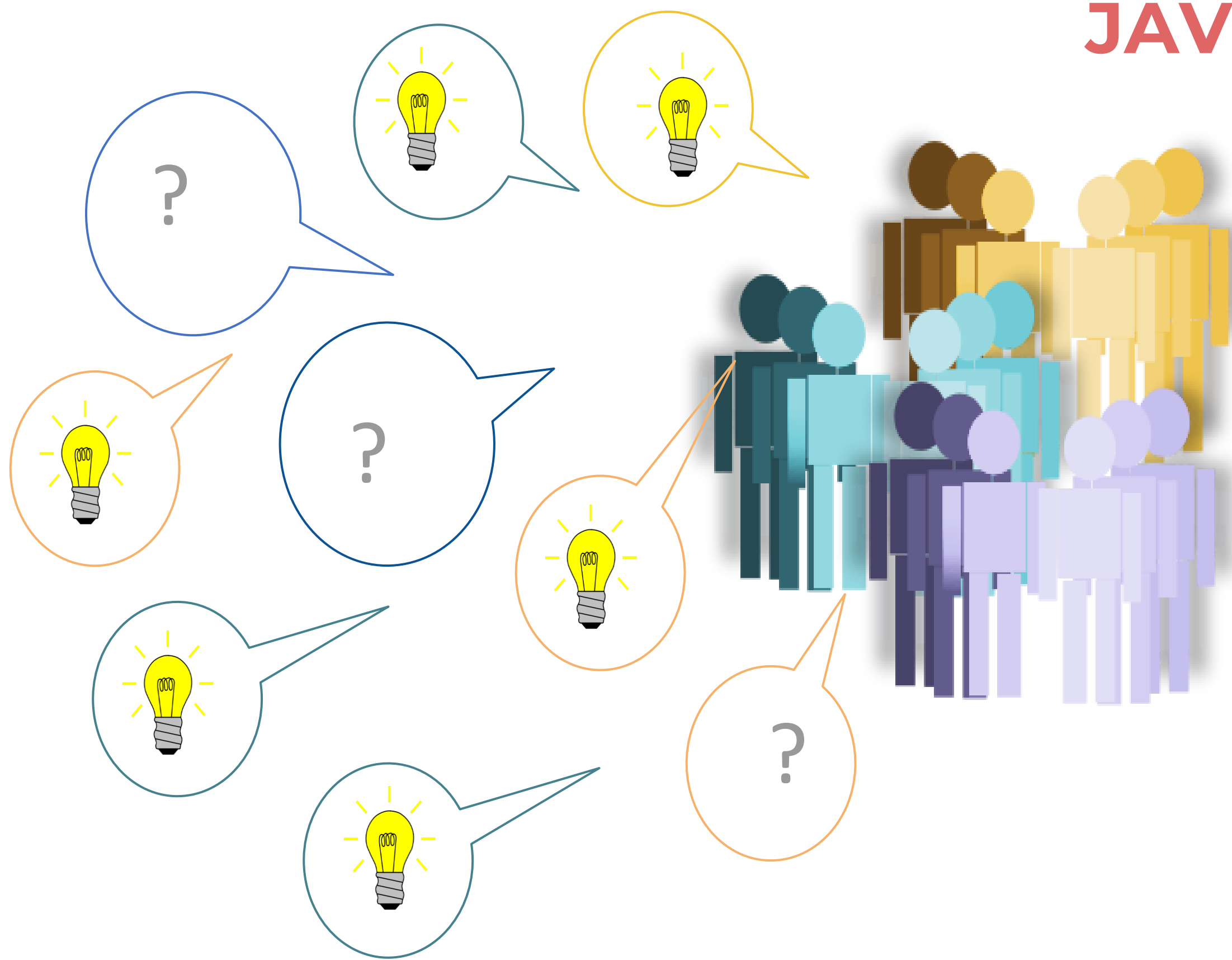
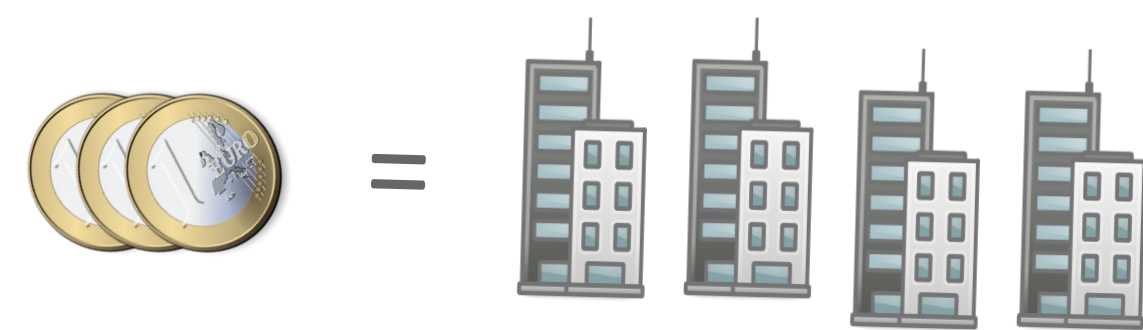
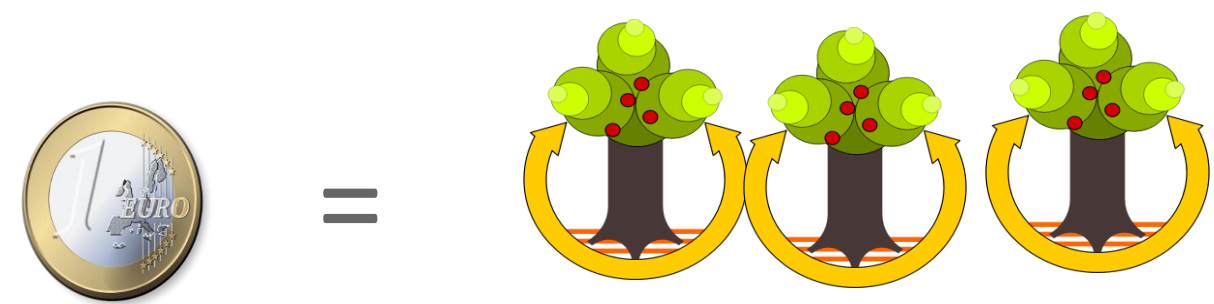


# CIVILNO-DRUŽBENO SPREMLJANJE: KAKO SE PORABIJO JAVNA SREDSTVA?



**JAVNOST**





# JAVNOST



## DRŽAVNI ORGAN



## JAVNOST

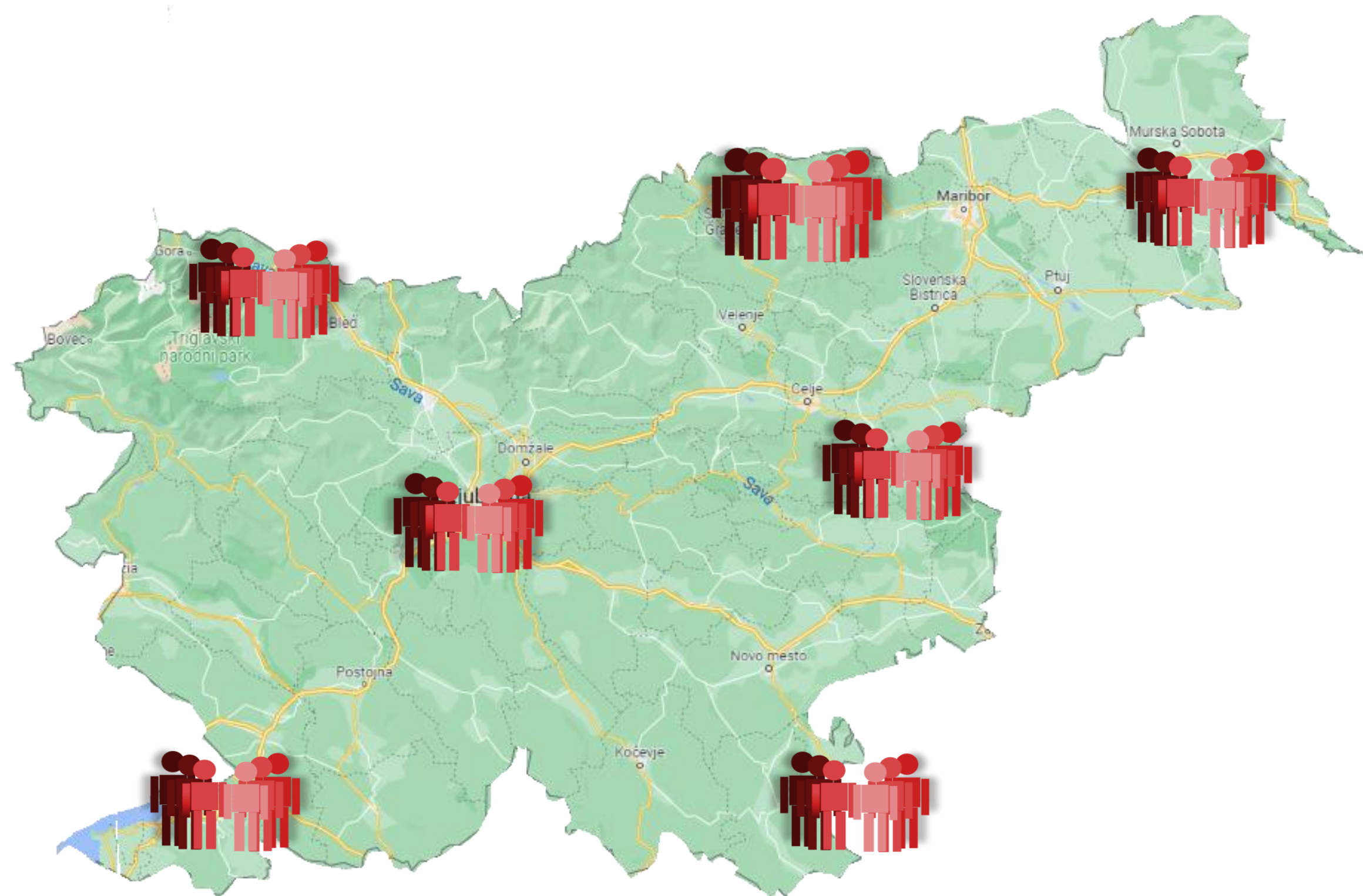


CIVILNO-DRUŽBENO SPREMLJANJE = SODELOVANJE JAVNOSTI IN DRŽAVNEGA ORGANA



## CIVILNO-DRUŽBENO SPREMLJANJE: KAKO DELUJE?

SKUPINE DRŽAVLJANOV, KI ZBIRAJO UPORABNE INFORMACIJE IN PODATKE ZA IZBOLJŠANJE KAKOVOSTI ŽIVLJENJA NJIHOVE SKUPNOSTI



## CIVILNO-DRUŽBENO SPREMLJANJE: RAZPOLOŽLJIVOST PODATKOV IN INFORMACIJ

CIVILNO-DRUŽBENO SPREMLJANJE JE MOGOČE, ČE DRŽAVNI ORGANI:

- ZAGOTOVIJO PODROBNE **PODATKE IN INFORMACIJE**
- JE PODATKE IN INFORMACIJE NA SPLETU **PREPROSTO NAJTI**



# CILJI CIVILNO DRUŽBENEGA SPREMLJANJA

## CILJ 1:

Zagotoviti, da so podatki državnih organov **DOSTOPNEJŠI.**

ER il portale della Regione Emilia-Romagna Regione Emilia-Romagna

### OPEN RICOSTRUZIONE

Monitora gli interventi per la ricostruzione in Emilia-Romagna

Inserisci il nome di un beneficiario, di una stazione appaltante, di un tecnico o di un'impresa, l'indirizzo di un intervento o il nome di un'opera pubblica.  Cerca

HOME RICOSTRUZIONE PUBBLICA RICOSTRUZIONE DELLE ABITAZIONI RICOSTRUZIONE ATTIVITÀ PRODUTTIVE ALTRI INTERVENTI DOVE SI INTERVIENE

Ultimo aggiornamento: 31 agosto 2018

Segui tutti gli interventi e le donazioni per la ricostruzione in Emilia-Romagna: qui trovi i dati relativi alla ricostruzione pubblica, delle abitazioni, delle imprese e agli interventi provvisori. Puoi conoscere il numero degli interventi, i finanziamenti, lo stato di avanzamento lavori, chi sono i responsabili e quali imprese stanno lavorando.

Opere pubbliche: **€ 653.206.982,05** di risorse **assegnate** a 2.381 interventi

Interventi privati: **€ 4.519.010.165,33** di risorse **assegnate** a 13.235 interventi

Totale Pubblica Privata Attività produttive Altri interventi

#### Totale

Qui trovi il totale delle somme assegnate alla ricostruzione pubblica, delle abitazioni, delle imprese e agli interventi provvisori.

Risorse assegnate opere pubbliche **€ 653,2 milioni**

Assegnate

di cui pagate

[openricostruzione.regione.emilia-romagna.it](http://openricostruzione.regione.emilia-romagna.it)

## CILJ 2:

**PRIPRAVA NAVODIL ZA LAŽJE SPREMLJANJE** - OPREDELITI NAJPRIMERNEJŠE FAZE SPREMLJANJA GLEDE NA VRSTO PROJEKTA IN OMOGOČITI VKLJUČITEV ČIM ŠIRŠEGA KROGA POSAMEZNIKOV



<http://iwaweb.org>





### CILJ 3:

POROČANJE O REZULTATIH  
 SPREMLJANJA IN TAKO  
**POVEČATI INFORMIRANOST  
 JAVNOSTI TER SPODBUJATI**  
 DRUGE, DA TUDI SAMI  
 POSTANEJO AKTIVNEJŠI PRI  
 SPREMLJANJU PROJEKTOV V  
 NJIHOVEM OKOLJU



[mobilita.org](http://www.mobilita.org) | Palermo
 Registrati | Login

[Home](#) [Esplora](#) [Partecipa](#) [Chi siamo](#) [Pubblicità](#) [Contatti](#)
Shop

**Breaking News**

09 nov 2018  
**Viabilità | Chiusura notturna dell'a29 palermo-mazara del vallo tra Capaci e Tommaso Natale**  
 di **Mobilita Palermo**

Dalle ore 21 di venerdì 9 alle ore 7 di sabato 10 novembre, l'autostrada A29 "Palermo Mazara del Vallo" rimarrà chiusa, in entrambe le direzioni, tra gli svincoli di Capaci e Tommaso Natale. Le carreggiate saranno chiuse alternativamente. Il provvedimento si rende necessario per consentire l'esecuzione di alcune verifiche sugli impianti di

[Leggi tutto](#)

<http://www.mobilitapalermo.org/>





*At the School of*  
**OPENCOHESION**



Sofinancira  
Evropska unija

